

DIPLÔMÉS ET
PARENTS D'ÉLÈVES :
10 ANS DE
MOBILISATION
2009 - 2018

**CAMPAGNE
2015-2020**

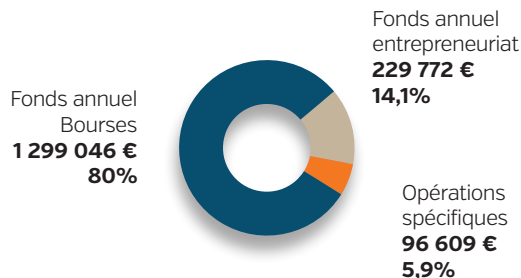
Inventons l'Avenir



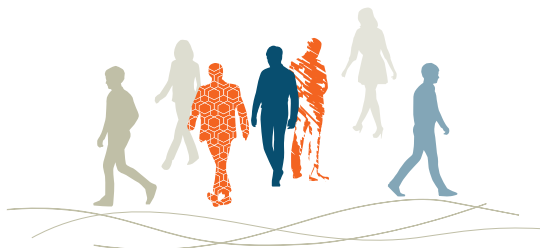
CHIFFRES CLÉS & FAITS MAJEURS

COLLECTE CUMULÉE 2009-2018

La mobilisation des diplômés et parents d'élèves est déterminante pour la pérennité et le développement des programmes de référence que constitue le programme de Bourses et le Coup de Pouce Entrepreneuriat.



* La collecte 2009 antérieure à la création de la Fondation est intégrée sur l'exercice comptable de l'INSA Lyon



1 625 427 €
DE COLLECTE CUMULÉE
2009-2018
20 CAMPAGNES

3 274
DONATEURS
69% DIPLÔMÉS
31% PARENTS D'ÉLÈVES

DON MOYEN
DIPLÔMÉS : **207€**
PARENTS D'ÉLÈVES : **139€**

FIDÉLISATION
138 DIPLÔMES DONATEURS EN 2009
SONT DONATEURS EN 2018

PRÈS DE **100** DONATEURS
ONT EFFECTUÉ DES DONS SUPÉRIEURS À
5 000 €

LA CRÉATION DE 2 PROGRAMMES PHARES :
**LE PROGRAMME DE BOURSES
DE LA FONDATION INSA LYON &
LE COUP DE POUCE ENTREPRENEURIAT**

DE LA MOBILISATION DES DIPLÔMÉS... À LA CRÉATION D'UN PROGRAMME DE BOURSES

EN MARS 2009,

La Fondation INSA Lyon, en coopération avec l'École et Alumni INSA Lyon, sollicite **pour la première fois la communauté des diplômés** afin d'accompagner la création du programme de Bourses porté par le Centre Diversité et Réussite créé cette même année 2009 : **395 diplômés se mobiliseront pour une collecte de 112 265 euros.**

Le contexte évolutif et sensible est géré dans le cadre d'une commission transversale qui mobilise **les parties prenantes de ce dispositif co-construit collectivement** : l'Institut Gaston Berger, la Direction du FIMI (1^{er} cycle de l'INSA Lyon), les services sociaux et scolarité de l'INSA Lyon, la Fondation INSA Lyon.



2011

Cette **première campagne** coordonnée **lance le programme de Bourses** qui se renforcera, pendant les 10 années suivantes : en nombre, en montant, par la création d'un Fonds de solidarité, puis par la sollicitation des parents d'élèves **en 2011**, pour répondre aux enjeux de l'établissement, à de nouveaux besoins des élèves et aux évolutions réglementaires.

EN 2015,

De nouveaux besoins identifiés en lien avec les responsables des filières Entrepreneuriat, Arts-études et Sport de Haut Niveau conduisent à **la création des bourses jeunes Talents et du Coup de Pouce Entrepreneuriat.**

EN 2016,

- **la diversification de la collecte avec la création d'une plate-forme de crowdfunding** offre l'opportunité de nouveaux modes de collecte, permettant d'accompagner les projets des élèves et des associations Insaliennens.
- **un évènement institutionnel annuel complète** la dynamique de ce programme en associant mécènes et lauréats des bourses sur un format favorisant échanges et convivialité.

LE PROGRAMME DE BOURSES
DE LA FONDATION ACCOMPAGNE ALORS,
LA RÉUSSITE DES ÉLÈVES INGÉNIEURS
TANT SUR LE PLAN SOCIAL QUE DANS
LEURS PROJETS ET PASSIONS

*Un Grand Merci à nos donateurs,
nos entreprises mécènes, alumni Insa Lyon,
pour leur mobilisation, leurs conseils sur ces programmes emblématiques !*

FONDS ANNUEL ET SOUTIEN AUX ÉLÈVES-INGÉNIEURS

1. PROGRAMME DE BOURSES DE LA FONDATION INSA LYON



BOURSES CAPELLE

2 Bourses sociales
1919 Bourses pour un montant
de **651 000 €**



BOURSES BERGER

2 bourses d'aide
à la mobilité internationale
220 Bourses pour un montant
de **157 966 €**



BOURSES JEUNES TALENTS

Passions / Projets artistiques,
culturels, sportifs, technologiques,
ou à caractère social,
39 Bourses pour un montant
de **35 240 €**



FONDS DE SOLIDARITÉ

23 aides financières
pour un montant
de **22 202 €**

Des perspectives :

- En 2017, l'engagement des entreprises mécènes dans ce programme a permis de franchir une étape de développement décisive en le renforçant par la **Bourse Tremplin**. **A destination des élèves du second cycle**, cette bourse associée à une dimension sociale, un mentorat par des ingénieurs des entreprises mécènes.
- L'entreprise **Boccard** soutient ce programme dès sa création en proposant 20 bourses, **Assystem** s'engage à son tour en 2018 à travers 5 bourses.



BOURSE TREMPLIN

25 aides financières
pour un montant
de **51 000 €**

2. COUP DE POUCE ENTREPRENEURIAT



19 projets soutenus pour
un montant de **52 500 €**
en complément des 71 154 €
versés à la Filière Étudiant
Entreprendre.

3. OPÉRATIONS SPÉCIFIQUES

La Fondation a soutenu **6 opérations ciblées de collecte** auprès des diplômés dont tout particulièrement :

- une première expérience de crowdfunding dans le cadre de l'évènement " Génération [s] " INSA en 2017, pour un montant de près de **37 000 €**,
- une mobilisation " INSAlien & Musicien " en 2014, pour accompagner le projet de la filière Musique-étude, et le financement d'un nouveau piano à queue, pour un montant de près de **16 720 €**.

SUR 10 ANS

1 226 ÉLÈVES ONT BÉNÉFICIÉ DU PROGRAMME DE BOURSES

10 ANS DE MOBILISATION : TÉMOIGNAGES

LES DONATEURS

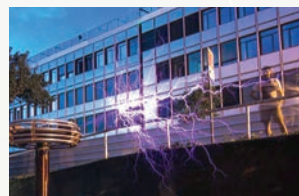


Guy CORONIO, CC64
Diplômé INSA Lyon Construction Civile, 1964

“ J’ai plaisir, comme chaque année, à apporter ma contribution à notre Fondation qui aide à perpétuer un modèle d’école méritocratique permettant de donner sa chance à chacun en soutenant ceux qui sont le moins favorisés socialement et financièrement. Je suis fier que cet esprit humaniste et républicain demeure et remercie tous ceux qui, à l’INSA et à la Fondation, œuvrent pour que ces valeurs restent inscrites au fronton de notre École ”.

LES NOUVELLES GÉNÉRATIONS D'INGÉNIEURS HUMANISTES

Alexandre SICCARDI et Louis DASSONVILLE, élèves
en 5^e année, département Génie Électrique
Bénéficiaires d'une Bourse Jeunes Talents



Leur projet ? Une bobine Tesla entièrement réalisée à l’INSA Lyon, capable de produire des arcs électriques de 3,4 mètres de longueur.

“ C’est d’abord un défi qu’on s’est lancé entre nous. Ce projet est né de l’envie de reproduire l’un des plus beaux spectacles de la nature : la foudre. Il ne faut pas avoir peur de la technique, elle n’est pas réservée aux techniciens ! Au contraire, un ingénieur doit savoir faire le lien entre théorie et technique. Nous souhaitons montrer aux élèves de premier cycle l’importance de la technique et ce qu’il est possible de faire avec les connaissances acquises en Génie Électrique. ”

Ève PETIT, élève de 1^{re} année, filière internationale
SCAN (S)ciences et ANglais],
Bénéficiaire d'une Bourse Capelle

“ Pour moi, la solidarité intergénérationnelle au sein de l’INSA signifie qu’en tant qu’étudiante, je peux compter sur l’aide d’ingénieurs INSA. Lorsque je serai diplômée et que j’en aurai les moyens, je pense soutenir ce programme de Bourses car j’aimerais que les futurs élèves-ingénieurs de l’INSA puissent bénéficier de ce programme comme j’en ai eu la chance ”.



Inventons l'avenir

Une équipe dédiée à vos projets

Alexis Méténier

Directeur

Tél. : + 33 (0)4 72 43 73 62
alexis.metenier@insa-lyon.fr

Nathalie Pommier-Kermarrec

Responsable Mécénat et Partenariats

Tél. : + 33 (0)4 72 43 70 51
nathalie.pommier@insa-lyon.fr

Clarisse Agier

Chargée de programmes

Tél. : + 33 (0)4 72 43 89 90
clarisse.agier@insa-lyon.fr

Clément Favelier

Gestionnaire administratif et financier

Tél. : +33 (0)4 72 43 72 27
clement.favelier@insa-lyon.fr

FONDATION INSA Lyon

Campus LyonTech La Doua
Bâtiment Les Humanités - 69621 Villeurbanne cedex
Tél : + 33 (0)4 72 43 74 10
Fax : + 33 (0)4 72 43 85 37

fondation@insa-lyon.fr

<http://fondation.insa-lyon.fr>

FONDATION
INSA
LYON

