

LA LETTRE DE LA FONDATION INSA LYON

NOVEMBRE 2018

LE MOT DU PRÉSIDENT de la Fondation INSA Lyon

La Fondation INSA Lyon dispose d'une identité forte, issue de la pensée de Gaston Berger, visionnaire et référence en terme de prospective. Ouverture au monde, à la diversité, à l'international, au multiculturalisme et à la pluridisciplinarité en sont les principes fondateurs, plus que jamais d'actualité. À l'INSA Lyon, cette philosophie humaniste n'est pas un effet de mode éphémère, mais une réalité vécue, mûrie et affirmée par plusieurs dizaines de milliers d'ingénieurs depuis plus de 60 ans.

Cette année a été pour nous l'occasion de débattre, échanger, décider et agir dans le cadre d'un projet stratégique global intégrant les différents établissements du Groupe INSA afin d'en valoriser la marque, la notoriété et la place dans le monde en devenir de l'Enseignement Supérieur et de la Recherche.

Nous avons aujourd'hui besoin de vous pour développer ce modèle original et attractif, et ainsi permettre à l'INSA Lyon de renforcer son rayonnement.

Jean GUÉNARD,

Président du Conseil d'Administration
de la Fondation INSA Lyon

INSA 2040 : une démarche prospective inédite



C'est à l'occasion des 60 ans de l'INSA Lyon que l'envie d'initier une démarche prospective est née. Cette démarche intègre une réflexion stratégique et l'énonciation d'un plan d'actions.

Après un premier séminaire, le 8 juin, qui a réuni les personnels INSA (administratifs, enseignants, chercheurs), l'établissement a convié ses partenaires académiques, institutionnels, politiques et socio-économiques à participer à cette démarche le 27 juin. 90 représentants d'entreprises et institutions ont ainsi répondu présents en partageant leur vision des enjeux de l'INSA Lyon dans les prochaines années et en proposant des pistes d'actions.

Les matériaux recueillis lors de ces deux séminaires - qui seront étayés par les apports d'élèves-ingénieurs - font désormais l'objet d'une consolidation et d'analyse par le comité d'études.

Les prochains mois s'annoncent passionnants pour l'INSA Lyon !

PLACEMENT de la promotion 2017

L'INSA Lyon interroge chaque année les jeunes diplômés de la promotion sortante sur leur situation professionnelle.

Cette année encore, l'INSA Lyon se positionne très favorablement par rapport aux écoles d'ingénieurs membres de la Conférence des Grandes Écoles.

À noter : 96,6% des répondants recommanderaient leur école à un ami, principalement pour la qualité de la formation, la vie étudiante, la vie associative et la vie du campus !

ÉTUDE SUR LES DIPLOMÉS DE L'INSA LYON 2017

92,9%
DES DIPLOMÉS SONT EMBAUCHÉS

85%
SONT EN CDI

29,3%
EMBAUCHÉS GRÂCE
À LEUR STAGE

10%
TRAVAILLENT À
L'INTERNATIONAL

92,6%
DANS LE PRIVÉ
40%
DANS DES TPE-PME

ATTRACTIVITÉ DE LA RÉGION
AUVERGNE RHÔNE-ALPES
40%
DES DIPLOMÉS
NON-ORIGINAIRES DE LA
RÉGION Y DÉBUTENT
LEUR CARRIÈRE.

SECTEURS D'ACTIVITÉS

16,1%
ACTIVITÉS
INFORMATIQUES ET
SERVICES
D'INFORMATION

14%
BUREAUX
D'ÉTUDES ET
INGÉNIERIE

12,6%
SECTEUR DE LA
CONSTRUCTION,
BTP

RÉMUNÉRATION

37 954 € EN 2017

36 647 € EN 2014

Le programme de Bourses : Ouverture sociale et égalité des chances

La Fondation INSA Lyon s'engage avec détermination pour appuyer la réussite des élèves-ingénieurs dans leur diversité et soutenir les jeunes talents. C'est le rôle du programme comprenant quatre types de bourses, permettant de gérer des situations et des besoins variés.

Ce programme est rendu possible grâce au soutien de nos donateurs : nous avons besoin de vous pour le maintenir !



BOURSES CAPELLE

2 BOURSES SOCIALES
SUR CRITÈRES SOCIAUX



BOURSES JEUNES TALENTS

PROJETS ARTISTIQUES,
CULTURELS, SPORTIFS...



BOURSES BERGER

2 BOURSES D'AIDE
À LA MOBILITÉ
INTERNATIONALE



FONDS DE SOLIDARITÉ

2 BOURSES INSA
ET FONDATION

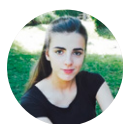


« Bourses Jeunes Talents

« Membre de la section Sport de Haut Niveau de l'INSA Lyon, mon projet consiste à être sélectionné aux Championnats d'Europe et du monde de course d'orientation. Cette bourse va me permettre de financer ma préparation : frais d'entraînement quotidiens, stage sur les terrains des championnats et semestre d'échange ERASMUS en Norvège. La course d'orientation étant bien plus développée dans les pays scandinaves, j'espère y découvrir de nouvelles méthodes d'entraînement.

Un grand merci à la Fondation INSA Lyon et ses donateurs pour m'avoir octroyé cette bourse, et soutenir ainsi la course d'orientation, sport peu connu en France alors qu'il véhicule de belles valeurs : aventure, respect de la nature, fair-play, performance physique et mentale. »

Nicolas Rio, élève-ingénieur, 5^e année.



« Bourses Capelle

« Lors de ma rentrée en 1^{re} année à l'INSA Lyon, j'ai obtenu une Bourse Capelle qui m'a aidée financièrement à payer le loyer, la cantine, le matériel scolaire et toutes les dépenses du quotidien. Cette bourse a facilité ma formation à l'INSA car j'ai pu me concentrer sur mes études sans me soucier de faire un prêt bancaire ou de travailler en parallèle de ma scolarité.

Je remercie les donateurs pour leur investissement dans notre avenir ! La solidarité intergénérationnelle est, selon moi, un principe fondamental pour le bon fonctionnement d'une communauté. À l'INSA Lyon, l'entraide est toujours présente pour faire progresser ses camarades mais aussi soi-même. Soutenir ce programme de bourses serait un honneur, car ce serait aussi remercier le passé. »

Armelle Even, élève-ingénieur, 2^e année.

Le « Coup de Pouce Entrepreneuriat » :

Accompagner le prototypage de projets technologiques

Créé en collaboration étroite avec l'équipe pédagogique de la FEE Lyon Tech (Filière Étudiant Entreprendre), le « Coup de Pouce Entrepreneuriat » accompagne des projets de création d'entreprise portés par des élèves-ingénieurs de 5^e année, sur la problématique spécifique du prototypage de leur projet technologique.

En février 2018, **12 idées de projets entrepreneuriaux** ont été soumises au jury de la FEE Lyon Tech.

6 projets ont été retenus pour être accompagnés et « pré-incubés ». Parmi ceux-ci, **5 ont été présentés au jury de la Fondation**. Celui-ci, enthousiaste sur la qualité des projets proposés a soutenu les **5 équipes présélectionnées**, à hauteur d'une enveloppe globale de **22 500 € pour des montants de 3 000 € à 8 000 €**.

« Le projet Mob-E : lauréat 2018

La voiture électrique, c'est l'avenir ! Du moins, c'est ce que pensent les fondateurs de Mob-E (« Mobile Electricity »). Mais les citoyens n'en sont pas encore convaincus, notamment pour une raison majeure : la recharge.



Projet mené par Salim El Houat, Ilyass Haddout et Maxime Roy

C'est sur cette problématique que les ingénieurs de l'équipe se sont penchés depuis novembre 2016. La solution qu'ils développent offre une nouvelle manière de recharger les voitures électriques, grâce à des robots installés sur les parkings permettant de recharger, sur commande, les voitures qui y sont garées. Le financement de 8 000 € accordé par la Fondation leur a permis de réaliser le premier prototype, lancer leurs premières actions commerciales, conclure des partenariats et démarrer leur entreprise, dès septembre 2018.

« Un incroyable merci à tous les donateurs de la Fondation INSA, parents d'élèves et diplômés, ainsi qu'aux membres du jury, au Conseil d'Administration de la Fondation INSA Lyon, pour avoir cru en notre projet et nous avoir permis de passer à l'étape suivante : c'est une chance exceptionnelle qui prouve l'envie de la Fondation et des INSAliens de faire avancer les choses et d'encourager les nouvelles générations à en faire autant ! Si vous voulez en savoir plus sur le projet, n'hésitez pas à nous retrouver sur LinkedIn ! »